

## Co warto wiedzieć?



**Stan licznika** odczytuje zgodnie z okresem rozliczeniowym reprezentujący innogy Stoen Operator kontroler poboru energii. Zobowiązany jest on się przedstawić oraz na Twoje życzenie okazać legitymację służbową.



**Wskazania licznika** są podstawą do rozliczenia usługi dystrybucji oraz energii elektrycznej pobranej w danym okresie rozliczeniowym.



### Pomoc techniczna

Na obudowie w dolnej części najnowszych układów pomiarowych widnieje numer całodobowej infolinii: **22 821 31 31**.

### Dzwoniąc pod ten numer:

- uzyskasz informacje dotyczące funkcjonowania licznika,
- zgłosisz uwagi dotyczące działania sieci,
- połączysz się z Pogotowiem Energetycznym.



### Wszystkie liczniki są zaplombowane.

Należy dbać o to, aby plomby nie zostały uszkodzone. Jeśli licznik wymaga czasowego demontażu (np. podczas remontu lokalu), należy wystąpić pisemnie do innogy Stoen Operator z prośbą o zgodę na rozplombowanie licznika (formularz można pobrać ze strony [www.innogystooperator.pl](http://www.innogystooperator.pl)).

## Ważne:



- wymiana licznika jest bezpłatna,
- wymiana licznika nie powoduje zmiany warunków umowy, nie wiąże się z podpisaniem umowy ani aneksu,
- pracownik dokonujący wymiany licznika ma imienny identyfikator.



innogy

O LICZNIKU  
W PROSTY SPOSÓB

Licznik 12EA5rn/1  
w domu lub firmie

innogy Polska S.A.

Adres do korespondencji: ul. Włodarzewska 68, 02-384 Warszawa

• T 22 821 46 40 – Firmy, 22 821 46 46 – Klienci indywidualni

• F 22 821 46 47 • [informacja@innogy.com](mailto:informacja@innogy.com) • [moje.innogy.pl](http://moje.innogy.pl) • [innogy.pl](http://innogy.pl)

# Wskazania licznika

## KOD

W lewym rogu wyświetlacza pojawiają się kody. Każdy kod oznacza inne wskazanie licznika.

### Kody dla Klientów rozliczanych w grupach taryfowych G11 i C11

- 0.9.1 aktualny czas (gg:mm:ss – godzina, minuta, sekunda)
- 0.9.2 aktualna data (rr-mm-dd – rok, miesiąc, dzień)
- 15.8.0 wielkość zużycia energii elektrycznej czynnej
- 15.6.0 moc maksymalna, zarejestrowana w bieżącym miesiącu kalendarzowym
- 0.2.2 grupa taryfowa, w której zaprogramowany jest licznik

### Kody dla Klientów rozliczanych w grupach taryfowych G12, G12w, G12as, C12a, C12b

- 0.9.1 aktualny czas (gg:mm:ss – godzina, minuta, sekunda)
- 0.9.2 aktualna data (rr-mm-dd – rok, miesiąc, dzień)
- 15.8.0 sumaryczna wielkość zużycia energii elektrycznej czynnej
- 15.8.1 wielkość zużycia energii elektrycznej czynnej w strefie „1”
- 15.8.2 wielkość zużycia energii elektrycznej czynnej w strefie „2”
- 15.6.0 moc maksymalna, zarejestrowana w bieżącym miesiącu kalendarzowym
- 0.2.2 grupa taryfowa, w której zaprogramowany jest licznik

**Uwaga:** Grupa taryfowa G12w jest oznaczona na wyświetlaczu „G12t”

## NUMER KATALOGOWY

## CAŁODOBOWA INFOLINIA

## TYP LICZNIKA

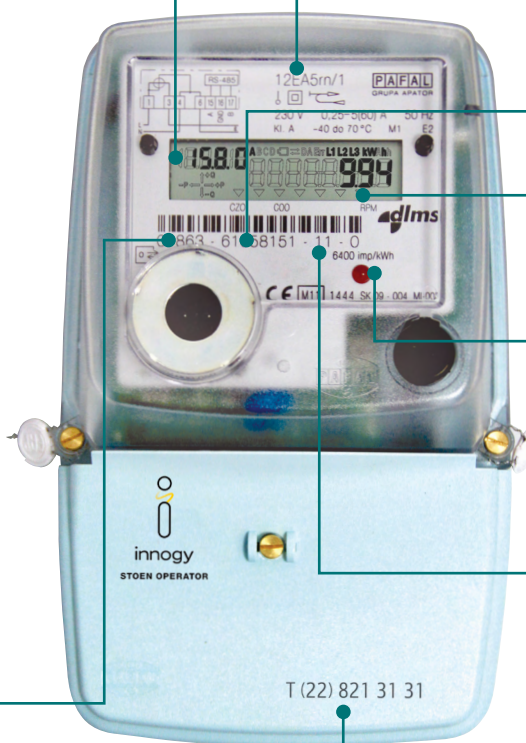
## NUMER SERYJNY

## WSKAZANIE LICZNIKA

## STAŁA IMPULSOWA LICZNIKA

Świecąca na czerwono dioda. Gdy pulsuje, oznacza to, że pobierana jest energia elektryczna.

## ROK PRODUKCJI



Licznik dla Klientów korzystających z instalacji trójfazowej. Kody są tu identyczne jak dla licznika instalacji jednofazowej.