

Co warto wiedzieć?



Zdalny odczyt licznika

Licznik inteligentny pozwala na zdalny odczyt wskazań licznika. Oznacza to, że kontroler poboru energii nie powinien już dokonywać odczytu licznika w sposób tradycyjny.



Wskazania licznika

Wskazania licznika są podstawą do rozliczenia usługi dystrybucji oraz energii elektrycznej pobranej w danym okresie rozliczeniowym.



Pomoc techniczna

Na obudowie licznika widnieje numer całodobowej infolinii.
22 821 31 31

Dzwoniąc pod ten numer:

- uzyskasz informacje dotyczące funkcjonowania licznika,
- zgłosisz uwagi dotyczące działania sieci,
- połączysz się z Pogotowiem Energetycznym.



Wszystkie liczniki są zaplombowane.

Należy dbać o to, aby plomby nie zostały uszkodzone. Jeśli licznik wymaga czasowego demontażu (np. podczas remontu lokalu), należy wystąpić pisemnie do innogy Stoen Operator z prośbą o zgodę na rozplombowanie licznika (formularz można pobrać ze strony www.innogystoenoperator.pl).

Ważne:



- wymiana licznika jest bezpłatna
- wymiana licznika nie powoduje zmiany warunków umowy, nie wiąże się z podpisaniem umowy ani aneksu
- pracownik dokonujący wymiany licznika ma imienny identyfikator



innogy

STOEN OPERATOR

REALNY WYMIAR
ENERGII

Licznik
ZCXi110CPU1LOD1
w domu lub firmie

innogy Stoen Operator Sp. z o.o.

Adres korespondencyjny: ul. Nieświeska 52 • 03-867 Warszawa

• T 22 821 31 31 • F 22 821 31 32 • E operator@innogy.com

• www.innogystoenoperator.pl

Wskazania licznika

KOD

W tym miejscu na wyświetlaczu pojawiają się kody. Każdy kod oznacza inne wskazanie licznika. Nie wszystkie prezentowane na tabliczce kody wielkości są stosowane w danej grupie taryfowej.

Kody dla Klientów rozliczanych w grupach taryfowych G11 i C11

- 0.9.1 aktualny czas (gg:mm:ss – godzina, minuta, sekunda)
- 0.9.2 aktualna data (dd-mm-rr – dzień, miesiąc, rok)
- 1.8.0 wielkość zużycia energii elektrycznej czynnej
- 1.6.0 moc maksymalna, zarejestrowana w bieżącym miesiącu kalendarzowym
- 0.2.2 grupa taryfowa, w której zaprogramowany jest licznik

Kody dla Klientów rozliczanych w grupach taryfowych G12, G12w, G12as, C12a, C12b

- 0.9.1 aktualny czas (gg:mm:ss – godzina, minuta, sekunda)
- 0.9.2 aktualna data (dd-mm-rr – dzień, miesiąc, rok)
- 1.8.0 sumaryczna wielkość zużycia energii elektrycznej czynnej
- 1.8.1 wielkość zużycia energii elektrycznej czynnej w strefie „1”
- 1.8.2 wielkość zużycia energii elektrycznej czynnej w strefie „2”
- 1.6.0 moc maksymalna, zarejestrowana w bieżącym miesiącu kalendarzowym
- 0.2.2 grupa taryfowa, w której zaprogramowany jest licznik

Uwaga: Grupa taryfowa G12w jest oznaczona na wyświetlaczu „G12t”

Kody dodatkowe na liczniku dla grup taryfowych z rozliczeniem energii biernej (o ile są stosowane w rozliczeniach)

- 5.8.0 sumaryczna wielkość zużycia energii biernej indukcyjnej
- 5.8.1 wielkość zużycia energii elektrycznej biernej indukcyjnej w strefie „1”
- 5.8.2 wielkość zużycia energii elektrycznej biernej indukcyjnej w strefie „2”
- 8.8.0 sumaryczna wielkość zużycia energii biernej pojemnościowej
- 8.8.1 wielkość zużycia energii elektrycznej biernej pojemnościowej w strefie „1”
- 8.8.2 wielkość zużycia energii elektrycznej biernej pojemnościowej w strefie „2”

TYP LICZNIKA

WSKAZANIE LICZNIKA

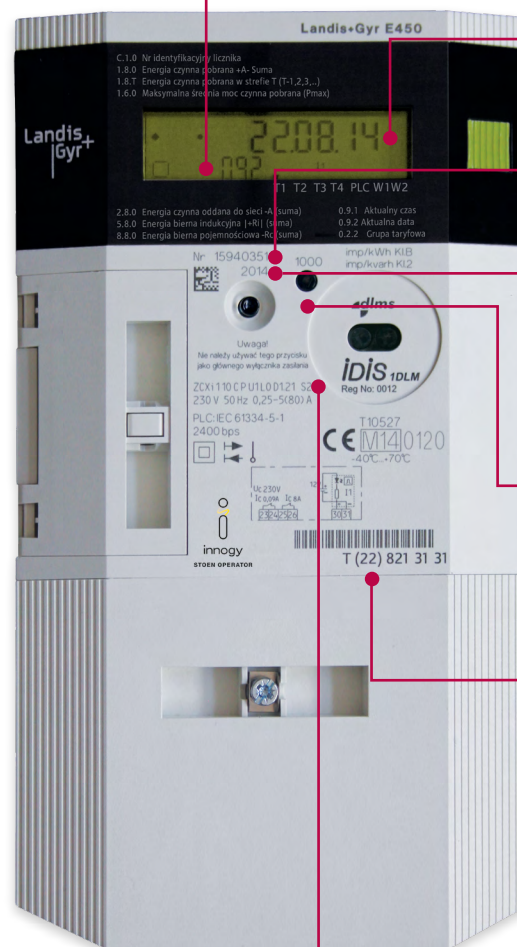
NUMER SERYJNY

ROK PRODUKCJI

STAŁA IMPULSOWA LICZNIKA

Świecąca na czerwono dioda. Gdy pulsuje, oznacza to, że pobierana jest energia elektryczna.

CAŁODOBOWA INFOLINIA



Licznik dla Klientów korzystających z instalacji trójfazowej
Kody są tu identyczne jak dla licznika instalacji jednofazowej.